



The service instruction must be observed throughout the product life time.

PLEASE NOTE

- The installation, use, repair and maintenance of the electrical equipment must be carried out by qualified personnel only.
- This device should not be installed if, when unpacking it, you observe that is damaged.
- ELKO AS cannot be held responsible in the event of non-compliance with the instructions in this document and in the documents to which it refers.
- All applicable local, regional and national regulations must be complied with during the installation and use of this device.

Disse instruksjonene må tas vare på for fremtidig referanse.

MERK

- Installasjon, bruk, reparasjon og vedlikehold av det elektriske utstyret skal kun foretas av kvalifiserte elektrikere.
- Dersom du konstaterer skader på apparatet ved åpning av emballasjen, skal det ikke brukes.
- ELKO AS kan ikke holdes ansvarlig for eventuell uoverenstemmelse med instruksjonene i dette dokumentet og i de dokumentene det refereres til.
- Alle gjeldende lokale, regionale og nasjonale regler skal overholdes ved installasjon og bruk av dette apparatet.

⚠ ⚠ DANGER / FARE

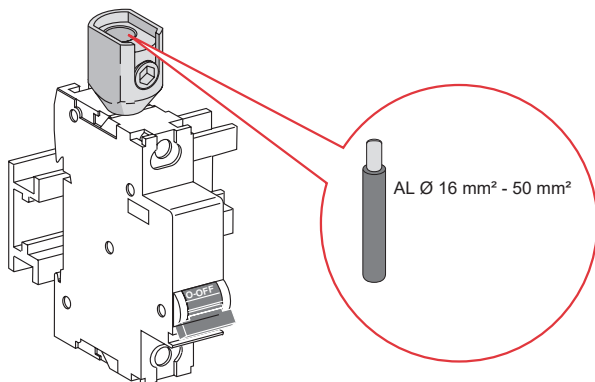
HAZARD OF ELECTRIC SHOCK, EXPLOSION OR ARC FLASH

- Shut down the equipment before starting work.
 - Use a voltage tester with a suitable rated voltage.
- Failure to follow these instructions will result in death or serious injury.**

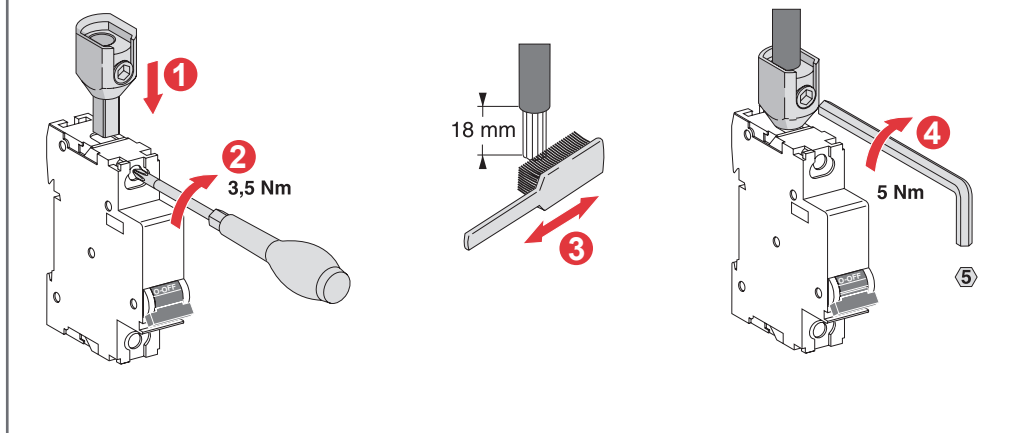
FARE FOR ELEKTRISK STØT, EKSPLOSJON ELLER LYSBUE

- Slå av all strømtilførsel til denne enheten før du utfører arbeid på denne.
 - Bruk en spenningstester med tilpasset nominell spenning.
- Hvis disse instruksjonene ikke følges, kan det medføre dødsfall eller alvorlig personskade.**

1



2



ELKO AS
Sporpindveien 7,
3340 Amot, Norge

www.elko.no

MFR74200-00

This product must be installed, connected and used in compliance with prevailing standards and/or installation regulations.

As standards, specifications and designs develop from time to time, always ask for confirmation of the information given in this publication.

Dette produktet må installeres, kobles til og brukes i samsvar med gjeldende standarder og/eller installeringsbestemmelser.

Fordi standarder, spesifikasjoner og design utvikler seg, må du alltid be om bekreftelse av informasjonen i denne publikasjonen.

© 03-2019 ELKO AS - All rights reserved.